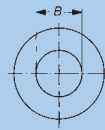
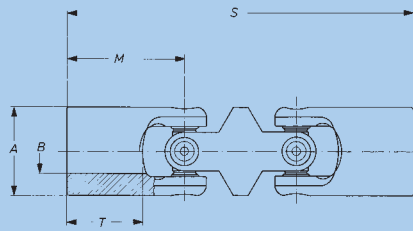


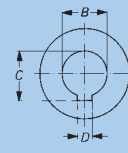
Präzisions-Wellengelenke

Baureihe 0.600.3

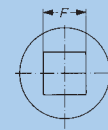
doppelt, DIN 808, Nadellager-Ausführung



Normalbohrung



mit Nut DIN 6885
Blatt 1



Innenvierkant

Präzisions-Wellengelenke, Normalbohrung

Präzisions-Wellengelenke,

Bestell-Nr.		0.616.300	0.620.300	0.625.300	0.632.300	0.640.300	0.650.300	0.663.300	0.616.303	0.620.303
Md _{max}	Nm	6	15	20	40	80	120	250	6	15
Beugungswinkel β	°	45	45	45	45	45	45	45	45	45
Gewicht	kg	0,08	0,14	0,24	0,50	0,95	1,71	3,06	0,08	0,14
A	mm	16	20	25	32	40	50	63	16	20
*B ^{H7}	mm	10	12	16	20	25	32	40	10	12
*C ^{+0.2}	mm	–	–	–	–	–	–	–	11,4	13,8
*D ^{P9}	mm	–	–	–	–	–	–	–	3	4
*F ^{H9}	mm	–	–	–	–	–	–	–	–	–
M	mm	26	31	37	43	54	66	83	26	31
S	mm	74	88	104	124	156	188	238	74	88
T	mm	15	18	22	25	32	40	50	15	18

* = Kunden-Individuelle Bohr-Ø, Nut- u. Innenvierkant -Abmessungen möglich

Md_{max} = max. zulässiges Drehmoment

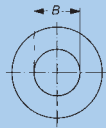
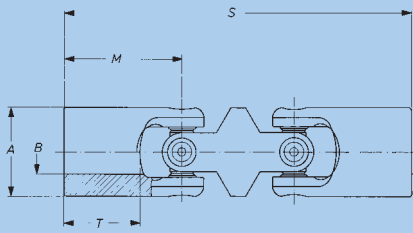
β = max. Beugungswinkel pro Gelenk

Anwendungsrichtlinien und Berechnungsunterlagen siehe technischer Anhang

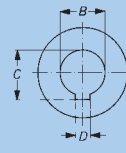
0.600

Größe 0.616–0.663

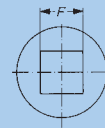
Md_{max} 6–250 Nm



Normalbohrung



mit Nut DIN 6885
Blatt 1



Innenvierkant

Bohrung mit Nut DIN 6885, Blatt 1

Präzisions-Wellengelenke, Innenvierkant

0.625.303	0.632.303	0.640.303	0.650.303	0.663.303	0.616.304	0.620.304	0.625.304	0.632.304	0.640.304	0.650.304	0.663.304
20	40	80	120	250	6	15	20	40	80	120	250
45	45	45	45	45	45	45	45	45	45	45	45
0,24	0,50	0,95	1,71	3,06	0,08	0,14	0,24	0,50	0,95	1,71	3,06
25	32	40	50	63	16	20	25	32	40	50	63
16	20	25	32	40	–	–	–	–	–	–	–
18,3	22,8	28,3	35,3	43,3	–	–	–	–	–	–	–
5	6	8	10	12	–	–	–	–	–	–	–
–	–	–	–	–	8	10	12	16	20	25	32
37	43	54	66	83	26	31	37	43	54	66	83
104	124	156	188	238	74	88	104	124	156	188	238
22	25	32	40	50	15	18	22	25	32	40	50

0.600