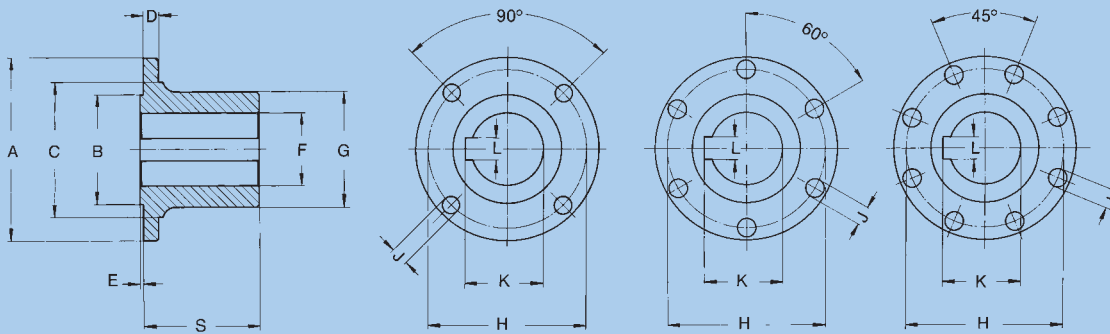


Größe 0.105–0.122

M_{dNenn} 190–26750 Nm

M_{dGrenz} 250–35000 Nm

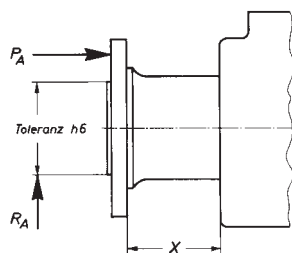
M_{dNenn} kann bei dem angegebenen Durchmesser nicht allein über eine Passfeder übertragen werden.



0.100
Bauteil-, Austausch-
und Zubehörteile

Gegenflansche

Bestell-Nr.		1.105.240	1.106.240	1.107.240	1.109.240	1.110.240	1.112.240	1.113.240	1.148.240	1.158.240	1.117.240	1.120.240	1.122.240
für Gelenkgröße	Nm	0.105	0.106/0.105	0.107/0.106	0.109/0.107	0.110/0.109	0.112/0.110	1.113	0.148	0.158	0.117	0.120	0.122
A	mm	58	65	75	90	100	120	120	150	150	180	225	250
B _{h6}	mm	30	35	42	47	57	75	75	90	90	110	140	140
C _{-0.2}	mm	38,8	41,8	51,8	61,2	70,7	88,2	84,1	110,6	110,6	131	171,5	190
D	mm	4	5	6	8	8	9	10	10	12	14	15	18
E _{-0.2}	mm	1,4	1,6	1,9	2,3	2,3	2,3	2,3	2,8	2,8	2,8	4,5	5,5
F ^{H7}	mm	20	25	30	35	40	45	55	60	65	80	110	110
G	mm	32	40	45	52	60	80	80	95	95	118	165	188
H ^{+0.1}	mm	47	52	62	74,5	84	101,5	101,5	130	130	155,5	196	218
J ^{B12}	mm	5	6	6	8	8	8	10	12	12	16	16	18
K	mm	22,8	28,3	33,3	38,3	43,3	48,8	59,3	64,4	69,4	85,4	116,4	116,4
L ^{P8}	mm	6	8	8	10	12	14	16	18	18	22	28	28
S	mm	30	40	48	55	62	70	85	100	115	125	170	280
Anzahl der Flanschlöcher		4	4	6	4	6	8	8	8	8	8	8	8



Werden die Gegenflansche selbst gefertigt, so sind folgende Hinweise zu beachten:

1. Die Oberflächenrauigkeit der Flanschkante soll 25 µm nicht überschreiten.
2. Die Gegenflansche sind so auszubilden, dass genügend Platz zum Einführen der Befestigungsschrauben vorhanden ist. Abstand „X“ sollte mindestens der Schraubenlänge einschließlich Kopf entsprechen.
3. Für einen einwandfreien Lauf der Gelenkwelle ist ein einwandfreier Rundlauf der Gegenflansche erforderlich. Planlaufabweichung P_A und Rundlaufabweichung R_A sollen bei schnelllaufenden Wellen je 0,04 mm nicht überschreiten.