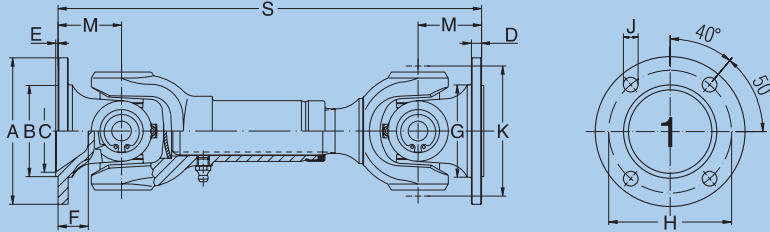


Kardan-Gelenkwellen

Baureihe 0.100

für Zollanschluss, mit Längenausgleich

Bei Ausnutzung des Nenn Drehmomentes ist eine Überprüfung der Flanschverbindung erforderlich.



Fehlende Maße und Angaben finden Sie bei den jeweiligen Baugrößen.

Zusammengeschobene Länge „S“
und max. Drehzahl bei Bestellung
bitte angeben!

Bestell-Nr.	Kardan-Gelenkwellen, Zollanschluss, mit Längenausgleich; Größe 0.107						Größe 0.109		
	0.107.138.001	0.107.138.002	0.107.148.001	0.107.148.002	0.107.108.001	0.107.118.001	0.109.138.201	0.109.138.202	
Zoll-Anschluss	1100	1100	1100	1100	1100	1100	1310	1310	
Elbe-Gelenkgröße	0.107	0.107	0.107	0.107	0.107	0.107	0.109	0.109	
Md _{Nenn}	Nm	920	920	920	920	920	1700	1700	
Beugungswinkel β	°	18	18	18	18	18	18	18	
A	mm	87,3	87,3	87,3	87,3	87,3	96,8	96,8	
B _{±0,04}	mm	57,15	57,15	57,15	57,15	57,15	60,32	60,32	
C	mm	44	44	44	44	44	54	54	
D	mm	5,2	5,2	5,2	5,2	5,2	6,7	6,7	
E	mm	1,5 _{-0,1}	1,5 _{-0,1}	1,5 _{-0,1}	1,5 _{-0,1}	1,5 _{-0,1}	1,5 _{-0,1}	1,5 _{-0,1}	
F	mm	18	18	18	18	18	21,5	21,5	
G	mm	54	54	54	54	54	61	61	
H _{±0,1}	mm	69,85	69,85	69,85	69,85	69,85	79,4	79,4	
J _{±0,12}	mm	7,9	7,9	7,9	7,9	7,9	9,5	9,5	
K	mm	70	70	70	70	70	86	86	
M	mm	36	36	36	36	36	42	42	
S _{min}	mm	200	225	250	270	300	360	225	250
X (Ausziehbereich)	mm	25	35	35	35	35	70	25	40
Zahnprofil / Keilprofil	mm	28x1,5x17	28x1,5x17	28x1,5x17	28x1,5x17	28x1,5x17	28x1,5x17	32x2x14	32x2x14
Flanschausführung		1	1	1	1	1	1	1	1

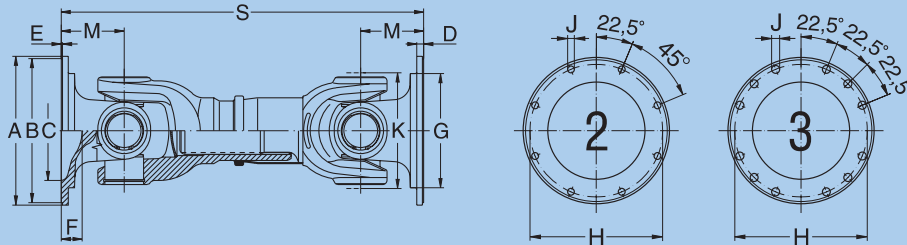
β = max. Beugungswinkel pro Gelenk

S = zusammengeschobene Länge; entspricht der Länge der jeweiligen Normalausführung

Größe 0.107–0.110

Md_{Nenn} 920–2300 NmMd_{Grenz} 1200–3000 Nm

0.100



Fehlende Maße und Angaben finden Sie bei den jeweiligen Baugrößen.

Größe 0.110

0.109.148.201	0.109.148.202	0.109.108.201	0.109.118.201	0.110.138.001	0.110.138.002	0.110.148.001	0.110.148.002	0.110.108.001	0.110.118.001
1310	1310	1310	1310	1350/1410	1350/1410	1350/1410	1350/1410	1350/1410	1350/1410
0.109	0.109	0.109	0.109	0.110	0.110	0.110	0.110	0.110	0.110
1700	1700	1700	1700	2300	2300	2300	2300	2300	2300
18	18	18	18	18	18	18	18	18	18
96,8	96,8	96,8	96,8	116	116	116	116	116	116
60,32	60,32	60,32	60,32	69,85	69,85	69,85	69,85	69,85	69,85
54	54	54	54	55	55	55	55	55	55
6,7	6,7	6,7	6,7	7,5	7,5	7,5	7,5	7,5	7,5
1,5 _{-0,1}	1,5 _{-0,1}	1,5 _{-0,1}	1,5 _{-0,1}	1,5 _{-0,1}	1,5 _{-0,1}	1,5 _{-0,1}	1,5 _{-0,1}	1,5 _{-0,1}	1,5 _{-0,1}
21,5	21,5	21,5	21,5	20	20	20	20	20	20
61	61	61	61	68	68	68	68	68	68
79,4	79,4	79,4	79,4	95,25	95,25	95,25	95,25	95,25	95,25
9,5	9,5	9,5	9,5	11,2	11,2	11,2	11,2	11,2	11,2
86	86	86	86	98	98	98	98	98	98
42	42	42	42	46	46	46	46	46	46
280	310	348	393	255	280	310	340	374	464
40	40	40	80	30	40	40	40	40	100
32x2x14	32x2x14	32x2x14	32x2x14	35x2x16	35x2x16	35x2x16	35x2x16	35x2x16	35x2x16
1	1	1	1	1	1	1	1	1	1

41

■ Service-Telefon Inland* ■ Service-Telefon Ausland ■
0180 - 3 - 435 365 +49 (0) 71 42 / 353-0
 * 9Cent/Min.

ORIGINAL
elbe
 GELENKE